

FICHE  
TECHNIQUE  
DATA SHEET

## Housse ECOZINC

[www.hygeco.com](http://www.hygeco.com)





## Housse ECOZINC



### Références :

FP000534 / FP000535

FP000536 / FP000534

FP000614



**GROUPE HYGECO**

E-mail : [info@hygeco.com](mailto:info@hygeco.com) Site web : [www.hygeco.com](http://www.hygeco.com)

Page 2

## Descriptif du produit

Hygeco a conçu un produit dédié au transport de défunts notamment dans le cadre de rapatriement par terre, mer ou air.

L'Ecozinc est une housse hermétique, biodégradable se substituant aux cercueils hermétiques en métal. Elle est équipée d'un dispositif épurateur de gaz répondant aux normes et législation en vigueur. Grâce à ses propriétés biodégradables, l'Ecozinc s'inscrit dans une démarche éco-responsable tout en répondant aux besoins ergonomiques et logistiques des professionnels du funéraire.



L'Ecozinc est fabriquée à partir d'un tissu en coton naturel doublée d'une résine intérieure assurant l'imperméabilité et équipée d'une fermeture à glissière hermétique.

Grâce à ses composants écologiques, l'Ecozinc peut être crématisée ou inhumée. Dans le cadre de la caractérisation des émissions des rejets atmosphériques (oxydes d'azotes, composés organiques volatils, acide chlorhydrique (HCl), dioxyde de soufre, mercure, poussières, dioxines), Hygeco a mené une campagne de mesures conformément à l'article D2223-109 du CGCT permettant de démontrer un niveau d'émission des rejets atmosphériques négligeable.

L'Ecozinc est disponible en plusieurs tailles et est équipée d'une bande auto-agripante permettant une fixation rapide dans le cercueil. L'Ecozinc peut être aisément mise en place dans la grande majorité des cercueils existants sur le marché européen.

L'Ecozinc est équipée d'une bavette permettant une présentation soignée du cercueil pendant la cérémonie.

L'Ecozinc permet de :



- Répondre à l'ensemble des réglementations nationales et internationales en vigueur,
- Eviter la manipulation des défunts,
- Réduire les coûts liés aux transports des défunts,
- Proposer aux familles une alternative respectueuse de l'environnement.



## 1. Données techniques

Pour les cercueils **type tombeau / parisien**





	PR1 : Housse Réf. MC000156*	PR2 : Housse Réf. MC0001109*
Longueur :	1930 mm	2030 mm
Largeur « tête » :	320 mm	380 mm
Largeur « épaule » :	570 mm	650 mm
Largeur « pieds » :	300 mm	360 mm
Hauteur :	350 mm	350 mm
Poids net :	2,2 kg	2,4 kg
Tissu :	100% coton (fibre naturelle) sans colorant biodégradable	
Hublot :	300 x 250 mm	
Filtre épurateur :	Agrée par la Direction Générale de la Santé et la Direction Générale de l'Aviation Civile	
Film intérieur :	Étanche permettant l'étanchéité à l'eau et à l'air (rapport d'essai AITEX n°2018AN2426)	
Fermeture à glissière : 	Étanche à l'eau et à l'air (IPX7), scellée pour offrir une étanchéité totale	
Crémation :	Apte à la crémation (rapport d'essai N° B21/R11259/00201)	
Fil à coudre :	Coton haute sécurité	
Quatre poignées : 	Fabriquées en tissu avec un filage à haute résistance	
Bande auto-agrippante :	Male/femelle pour la fixation au cercueil	
Tige de renfort :	Assurant une meilleure présentation au niveau du hublot	

\*Cercueil PR1 - Dimensions intérieures : 1800 mm à 1900 mm / \*\* Cercueil PR2 – Dimensions intérieures : 1900 à 2000 mm

Pour les cercueils **type lyonnais**





	LY1 : Housse Réf. MC001110*	LY2 : Housse Réf. MC001111**
Longueur :	1900 mm	2000 mm
Largeur « tête » :	590 mm	650 mm
Largeur « pieds » :	400 mm	400 mm
Hauteur :	350 mm	350 mm
Poids net :	2,4 kg	2,5 kg
Tissu :	100% coton (fibre naturelle) sans colorant biodégradable	
Hublot :	300 x 250 mm	
Filtre épurateur :	Agrée par la Direction Générale de la Santé et la Direction Générale de l'Aviation Civile	
Film intérieur :	Étanche permettant l'étanchéité à l'eau et à l'air (rapport d'essai AITEX n°2018AN2426)	
Fermeture à glissière : 	Étanche à l'eau et à l'air (IPX7), scellée pour offrir une étanchéité totale	
Crémation :	Apte à la crémation (rapport d'essai N° B21/R11259/00201)	
Fil à coudre :	Coton haute sécurité	
Quatre poignées : 	Fabriquées en tissu avec un filage à haute résistance	
Bande auto-agrippante :	Male/femelle pour la fixation au cercueil	
Tige de renfort :	Assurant une meilleure présentation au niveau du hublot	

\*Cercueil LR1 - Dimensions intérieures : 1800 mm à 1900 mm / \*\* Cercueil LR2 – Dimensions intérieures : 1900 à 2000 mm



Pour les cercueils **type américain**

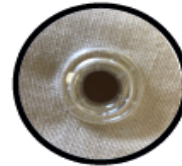
	<b>SW1 : Housse Réf FP000614</b>
Longueur :	2000 mm
Largeur « tête » :	580 mm
Largeur « pieds » :	630 mm
Hauteur :	350 mm
Poids net :	2,4 kg
Tissu :	100% coton (fibre naturelle) sans colorant biodégradable
Hublot :	300 x 250 mm
Filtre épurateur :	Agrée par la Direction Générale de la Santé et la Direction Générale de l'Aviation Civile
Film intérieur :	Étanche permettant l'étanchéité à l'eau et à l'air (rapport d'essai AITEX n°2018AN2426)
Fermeture à glissière : 	Étanche à l'eau et à l'air (IPX7), scellée pour offrir une étanchéité totale
Crémation :	Apte à la crémation (rapport d'essai N° B21/R11259/00201)
Fil à coudre :	Coton haute sécurité
Quatre poignées : 	Fabriquées en tissu avec un filage à haute résistance
Bande auto-agrippante :	Male/femelle pour la fixation au cercueil
Tige de renfort :	Assurant une meilleure présentation au niveau du hublot

## 2. Présentation du produit



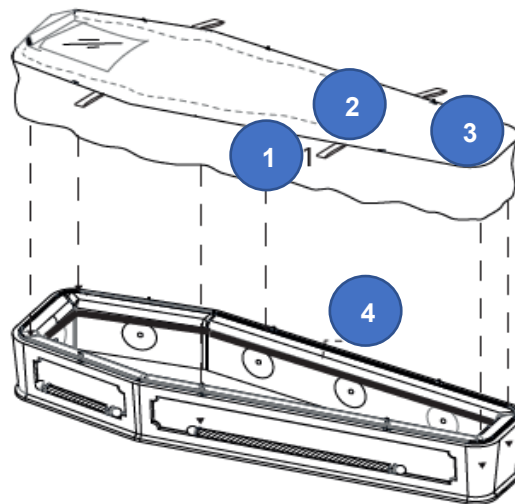
1

Poignée de transport



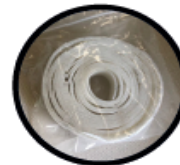
3

Orifice pour le dispositif  
épurateur de gaz



2

Fermeture à glissière étanche



4

Bande auto-agrippante pour fixation aisée de  
l'Ecozinc dans le cercueil en bois

### 3. Utilisation et manipulation

Pour pouvoir positionner correctement la housse Ecozinc au cercueil en bois, la housse Ecozinc est livrée avec une bande auto-agrippante cousue sur son contour. Une autre bande autocollante est disponible pour être fixée sur le contour du cercueil en bois permettant ainsi une fixation aisée de la housse au cercueil.



La housse est équipée d'une bavette permettant une présentation soignée du cercueil pendant la cérémonie.

La housse Ecozinc est équipée d'un hublot transparent facilitant l'identification du défunt.

Elle comprend 4 poignées solides à haute résistance pour une manipulation optimale, simplifiant le transport et le placement du corps dans le cercueil.

Tous les composants de la housse sont naturels, écologiques et biodégradables, ce qui permet la crémation ou l'inhumation du corps avec la housse.

La housse dispose d'une fermeture à glissière étanche suivant la forme de la housse pour garantir la discrétion de l'enveloppe hermétique et améliorer la visibilité du défunt.

La conception innovante de l'Ecozinc intègre un orifice dédié à l'installation du filtre épurateur, permettant ainsi le transfert des gaz.

## Produits complémentaires :

- **Filtre épurateur agréé (MC001116)**



La housse comporte un orifice pour pouvoir y associer le dispositif épurateur de gaz.

Le filtre épurateur agréé pour housse Ecozinc est complémentaire à la housse et fortement recommandé pour le transport de corps par terre, mer et air.

Le dispositif épurateur de gaz permet de contrôler les échanges gazeux et d'équilibrer la pression à l'intérieur et à l'extérieur de l'Ecozinc. Il permet aussi de bloquer l'émission de substances odorifères. Les dispositifs sont agréés selon l'arrêté du 8 décembre 1992.



- **Ardol II (FP000005)**

Il est conseillé l'utilisation du produit **ARDOL II** pour une absorption optimale des liquides et des odeurs.

---

## 4. Colisage

Carton contenant 3 unités L//H : **600 x 400 x 210 mm** - Poids brut : **8 kg**



Les housses sont livrées dans un carton destiné à les protéger pendant leur transport. Le transport ne nécessite pas de précautions particulières mais doit être réalisé avec soin de manière à éviter les chocs ou le renversement.

---

## 5. Marquage CE / Normes / ISO

Produit enregistré à l'EUIPO sous le N° 008751697-0001

Conforme à :

- Traité du conseil de l'Europe - Accord de Strasbourg du 26 octobre 1973 (24 pays signataires)
- Norme européenne - EN 15017 :2005 (Services Funéraires)



- Code Général des Collectivités Territoriales - ART. R.2213-27 (loi française)
- IATA - AHM 333 (Association du transport aérien international)

Hygeco International Produits est titulaire de la certification ISO 9001 : 2015 enregistrée sous le N° FR084950-1 valable jusqu'au 18 décembre 2026.

Nous certifions que nos produits sont conditionnés, emballés et étiquetés dans le respect des normes en accord avec notre charte interne et en tenant compte des exigences spécifiques de nos clients.





## Suivi interne des évolutions du document :

Fiche produit créée le : 9/05/2022

Fiche produit créée par : Marcin Konior

Version actuelle : V0

Version	Date de modification	Rédacteur	Type de modification
V0	9/05/22	Marcin Konior	Création de la fiche produit
V0	27/02/2024	Nawfal MOURCHID	MAJ ISO
V3	07/04/2025	Sibel Oztas	MAJ « produits complémentaires »